

Schnee- flocke



Cluborgan SC Zuchwil

Gegründet 1935

22. Jahrgang

Redaktion: E. Christen / U. Lutz

Erscheint dreimal jährlich

Nr. 3 / 2000

in einer Auflage von 200 Exemplaren

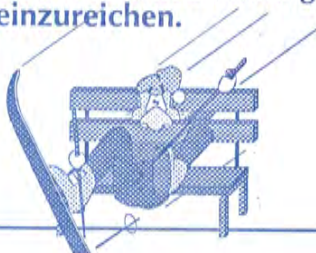
Einladung zur verspäteten 65. Generalversammlung

des Ski-Club Zuchwil
Samstag 11. Nov. 2000
im Lindensaal Zuchwil
Zeit 20⁰⁰ Uhr
Jassen ab 17⁰⁰ Uhr

Traktanden:

1. Protokoll der letzten GV
2. Jahresberichte
3. Mutationen
4. Jahresrechnung, Revisorenbericht
5. Budget 2000 / 2001
6. Festsetzung der Jahresbeiträge
7. Wahlen / Ersatzwahl Vice Präsidentin
8. Ehrungen / neues Ehrenmitglied / 3x 40 Jahre SC
9. Tätigkeitsprogramm Winter 00 / 01
10. Anträge / Bitte bis 10 Tage vor der Versammlung an ein Vorstandsmitglied einzureichen.
11. Verschiedenes
12. Raclette

Der Vorstand



ThaiGarden
THAI RESTAURANT



DORFBEIZ



Mexican Restaurant
CUCARACHA
& BAR



MARTINSHOF
HOTEL RESTAURANT

Zuchwil, Tel. 032 686 26 26

schreinerei
matthias wälti vormals
G. Wullschleger



Neu- und Umbauten
Türen, Fenster

Massanfertigungen
Reparaturen

Flurweg 1
4528 Zuchwil

Tel. 032 685 35 56

J. Hoppler

Isolierungen
Kälte-, Wärme- und Schallsolationen, Brandschutz

4515 Oberdorf SO

Balmfluhstrasse 16
Telefon 032 622 62 66
Telefax 032 623 28 18
Natel 079 341 05 09

Einladung zur Generalversammlung 2000

Zugleich findet der traditionelle Jass- und Raclettabend statt.
Bekanntgabe des Jahresprogrammes.

Ort und Datum: am 11. November im Lindensaal Zuchwil

Ablauf des Abends und der Versammlung

Jassen: 17.⁰⁰ bis 19.⁰⁰ Uhr

Generalversammlung: 19.⁰⁰ bis 20.⁰⁰ Uhr

Raclette: ab 20.⁰⁰ Uhr

Alle mithelfenden des Dorffestes sowie die Einzüger der
Bettagskollekte werden an der GV verwöhnt.

Sie erhalten für Ihre Arbeit das Raclettessen gratis.

Anmeldung für Weekend Zermatt

Datum: 24.- 26. 11. 2000

Einfache Unterkunft Hotel Bijou mitten in Zermatt.

Preis ZF ca. Fr. 75.-- HP Fr. 90.--

2-tägiger Skipass für das grosse Gebiet Fr. 115.--

Wegfahrt Freitagabend 24.11. 00 um 17³⁰ Uhr ab Gemeindehaus-
parkplatz.

Anmeldung bis 14. 11. 2000 an:

K. Tschui 032 685 48 25 od. 076 366 27 42

Unkostenbeitrag bei kurzfristiger Abmeldung Fr. 50.--

PROTOKOLL

der 64. Generalversammlung vom 28. Mai 1999 um 20.00 Uhr im
Restaurant Noldy's Zuchwil

Um 20.15 begrüsst der Präsident Kurt Tschui die versammelten
Club- und Ehrenmitglieder und eröffnet die Generalversammlung
1999.

Es wird folgende Traktandenliste bekannt gegeben:

1. Protokoll der letzten Generalversammlung
2. Jahresberichte
3. Mutationen
4. Jahresrechnung, Revisorenbericht und
Dechargenerteilung an den Vorstand
5. Budget 1999/2000
6. Festsetzung der Jahresbeiträge
7. Wahlen
8. Ehrungen
9. Tätigkeitsprogramm
10. Anträge
11. Verschiedenes

Es wird keine Aenderung oder Ergänzung der Traktandenliste
verlangt.

Gemäss Präsenzliste sind 40 Mitglieder anwesend.

Als Stimmzähler wird Adrian Tschui gewählt.

Entschuldigt haben sich: Spätig Lisbeth und Jürg - Fluri Luzia -
Stalder Philipp -
Sollfrank Uwe und Doris - Frey Beatrice - Iseli Markus - Kirchhofer
Fredy - Schnider
Peter - Hug Claudio und Othmar - Stalder Tobias - Dick Stefan -
Studer Louis und
Berta - Winter Adrian - Werder Otto.

1. Protokoll

Das Protokoll der 63. Mitgliederversammlung vom 08. Mai 1998
liegt dem Cluborgan in schriftlicher Form bei. Es wird von der
Versammlung ohne Aenderung oder Ergänzung genehmigt und
verdankt.

2. Jahresberichte

Die Jahresberichte konnten im Cluborgan nachgelesen werden,
sie wurden mit Akklamation gutgeheissen.

Amateurarbeiten
Filme und Zubehör
Fotoapparate
Pass - Portrait
Werbe - Industrie-
Aufnahmen
Reportagen
usw.

foto faisst

Geschäft:
Bielstrasse 30
4500 Solothurn
Tel. 032 622 05 88

Privat:
Drosselweg 10
4528 Zuchwil
Tel. 032 685 37 65

Parkplatz direkt vor dem Geschäft

**Berücksichtigen
Sie bei Ihren
Einkäufen unsere
Inserenten**

ERICH AFFOLTER

Maler- und
Tapezierergeschäft

Fassadenrenovationen
eigenes Gerüst

4528 ZUCHWIL

Postweg 3

Telefon Privat/Geschäft
032 685 31 37

Winterthur Versicherungen
Generalagentur Solothurn

Domacherplatz 11 Postfach
4501 Solothurn
Telefon 032 625 59 49
Telefax 032 625 59 30

Rudolf Tschumi

Telefon 032 625 59 40

winterthur



Ursula Frey demissioniert als 2. Sekretärin. Mutationen sowie die Führung des Clubbuchs zählen zu ihren Aufgaben. Ihre langjährige Mitarbeit im Vorstand wird mit einem Blumenstrauß verdankt. Als Nachfolgerin von Ursula Frey wird Ursula Lutz mit viel Applaus in den Vorstand gewählt.

Manuela Nydegger, Denise Rüfli und Martin Graf übernehmen das Amt der Turnleiter/innen. Martin Graf wird mit viel Applaus in den Vorstand gewählt.

Thomas Rüeger wird als Beisitzer in den Vorstand gewählt.

Vizepräsidentin Fränzi Iseli verdankt die Arbeit des Präsidenten und Kurt Tschui wird mit viel Applaus wieder gewählt.

Die übrigen Vorstandsmitglieder werden in Globo für weitere 2 Jahre wieder gewählt.

Fränzi Iseli	Vizepräsidentin
Danielle Schöpfer	Kassierin
Lilo Winter	Protokollführerin
Sacha Ruch	IO-Leiter
Beat Glutz	IO-Leiter
Fredy Ryser	Tourenleiter

8. Ehrungen

25 Jahre SSV	Lucie Tschui
25 Jahre SSV	Stefan Vollenweider

9. Tätigkeitsprogramm

Katerbummel	30. Mai 1999
Bike + Velotour	13. Juni 1999
Grillkurs Nr. 4	24. Juni 1999
Massa-Schlucht	20/21 Aug.99
Bettagswanderung	19. Sept. 99
Herbstversammlung	06. Nov.1999

10. Anträge

Anträge seitens der Mitglieder sind keine eingegangen.

11. Verschiedenes

Am Dorffest in Zuchwil vom 26. -28. Mai 2000 wird der Skiclub im Zelt des Ornithologischen Verein die Raclettstube führen.

Der Präsident schliesst die Mitgliederversammlung um 21.00 Uhr und wünscht den Anwesenden einen gemütlichen 2. Teil.

Die Protokollführerin
Lilo Winter



BSB+Partner Ingenieure und Planer

Leutholdstrasse 4
4562 Biberist
Tel 032 671 22 22
Fax 032 671 22 00

- Statik
- Gesamtplanung und Entwicklung
- Orts- und Regionalplanung
- Wasserversorgung
- Strassenbau
- Kanalsationen, Drainagen
- Verkehrs- und Umweltplanung
- Güterzusammenlegungen
- Vermessung
- Expertisen, Risikoanalysen



Velos-Motos H. Binggeli

Asylweg 1, Telefon 032 685 66 50

empfiehlt sich für
Reparaturen von Velos, MTB / Rennern,
Mofas und Roller

Verkauf von Velos, Rennern, MTB und Roller



Christian Strebel
Gartenstrasse 36
4528 Zuchwil
Tel. 032 685 44 55
Fax 032 685 44 51



Restaurant
BLUMENFELD
täglich geöffnet



Sportlich dabei
Ihre

REGIO  BANK

Jahresbericht des Tourenleiters 1999/2000

JAHRHUNDERWECHSEL/MILLENIUM:

→ SCHNEE WIE "EH UND JE"

ABER OJEE!!!, TROZDEM KEINE SKITOUR-"FANS"

In der vergangen Wintersaison hat der Tourenleiter, als "Einziger" -
bla,bla!!

So begann der letztjährige Jahresbericht!!!!!!
Und auch der diesjährige kann diesen Titel behalten?

EIGENTLICH SCHADE!!, ABER WAS SOLL'S?

Trotzdem, oder gerade deshalb will ich Euch von einer sehr schönen Tour berichten. "Schneefälle bis in die Niederungen"

So der Wetterbericht ,, und wie immer öfters war die Prognose richtig,
Es gab über Nacht Schnee bei uns, das heisst, auch Schnee im Jura.

Die Idee war schon länger in meinem Kopf, sie hiess: beim nächsten Neuschnee auf zum "Chasseral"

Also am nächsten Morgen die Skis aufgepackt und ab gieng`s, trotz Nebel, entlang der Aare, nach Biel. In der ersten Kurve der Steigung zur Taubenlochschlucht mussten wir, (Ogi würde sagen "Freude herrscht"), die Sonnenbrille aufsetzen. Die frisch verschneite 2. Jurakette erschien im schönsten Sonnenschein. Die Fahrt von Frinvillier durchs "Roches" Tal über Orvin - Lamboing bis nach Nods; alles in der schönsten Morgensonne, war alleine schon das Aufstehen wert.

Nach einem erwärmenden Kaffee wurden die Felle angeschnallt und ab gieng`s durch den pulverigen Neuschnee, empor durch die Waldschneise, welche bis vor Jahren noch als Skipiste benutzt wurde, bis oben zur Waldgrenze. Von da konnten wir den weiss/rot bemalten Antennenturm, das Wahrzeichen des Chasserals bewundern. Wir glaubten die paar Meter bis hinauf zum Turm im Nu zu schaffen. Aber oha, nach ¾ Stunden, in denen dieser Turm immer grösser und mächtiger wurde, erreichten wir ziemlich geschafft die Bergkuppe. Hier oben wehte ein frischer Wind und im ersten Moment staunten wir über die grotesken Eisskulpturen am Gerüst des Antennenturm. Waagrecht herausragende Eiszapfen in jeder Grösse und Länge zierten den Turm von unten bis oben. Alle wie justiert in Richtung des Windes ausgerichtet.

Eine einmalige bewundernswerte Skulptur der Natur, die von Menschenhand nicht zu schaffen ist.

Nach dem Bestaunen und Bewundern dieser einmaligen Naturscheinung und dem anschliessenden wohlverdienten "Znüni" fuhren wir über die steil nach Norden abfallenden Felsen ab ins Zwischental der Alp "Frienisberg". Von dort stiegen wir auf zur Endstation des Skilift von Savagniere. Dann gab's eine rassige Abfahrt auf der präparierten Piste zur Talstation, wo wir "kurzärmlig" im Freien vor der Beiz, einen guten "Tropfen" genehmigten.

Inzwischen war es zwei Uhr und wir mussten den Rückweg unter die Skier nehmen. Erst gieng's flott mit dem Skilift nach oben. Von da aus mussten wir ein paar hundert Meter "stickeln", um zur nächst höheren Kuppe zu gelangen. Von hier gabs wiederum eine kurze aber steile Abfahrt zurück ins Zwischental. Von da zum letzten mal für heute mit den Fellen zu Fuss hinauf zum Hotel Chasseral.

Die letzten steilen Felskuppen auf der Schattenseite des Bergrückens zum Hotel waren völlig vereist und beim Hochklettern durch ein Gouloir kamen wir uns vor wie in der Antarktis. Hier im Schatten der Sonne und zudem dem Wind ausgesetzt war es eisig kalt.

Oben angekommen schien die Sonne. Wir konnten nun unsere klammen Finger an der Sonne (hinter der Fensterscheibe des Hotels) bei einem Kaffe aufwärmen. Während dem Aufwärmen konnten wir die ganze Alpenkette vom Tödi bis zum Mont Blanc in der Abendsonne bewundern. Die Aussicht und die Beleuchtung der Westhänge der Alpengipfel waren einmalig.

Nicht alle Gipfel haben mein Freund Fredu und ich richtig erkannt. Aber immerhin doch viele. Und eine gewisse Genugtuung ist es, wenn wir einige die ser Gipfel aus Erfahrung einer Skitour kennen.

Wer die Alpengipfel im Abendrot von da oben noch nie gesehen hat, sollte dies unbedingt nachholen.

Inzwischen ist die Sonne im Westen hinter der Bergkuppe verschwunden und wir mussten uns eilig auf die Abfahrt begeben. Bis zur Waldgrenze konnten wir im tiefen aber doch leicht fährbaren Schnee und anschliessend kreuz und quer im Walde im weichen Pulverschnee bis hinuter zum Auto in Nods abfahren. Die Abfahrt, trotz der einsetzenden Dämmerung, war ein einzigartiges Vergnügen.

Wie, um dem wunderschönen Tag noch die Krone aufzusetzen, konnten wir bei der Heimfahrt die Alpengipfel in den letzten Sonnenstrahlen bewundern. Die Berggipfel sahen wirklich aus wie aus Gold gemacht. Die Erinnerung an solche prächtigen Bilder bleiben für immer im Gedächtnis.

Lüthi Gebäudehüllen AG

STEILDÄCHER
FLACHDÄCHER
FASSADENBAU
SPENGLEREI
GRAFITTISCHUTZ



Langfeldstrasse 29 CH-4528 Zuchwil Telefon 032 685 37 50 Fax 032 685 55 73



PEUGEOT

Garage Central AG

Langfeldstr. 1 - 4528 Zuchwil/Solothurn - Tel. 032/686 51 67 - Natel: 079/356 18 01
internet: <http://www.garage-central.ch> - E-Mail: mvstuber@garage-central.ch



Markus Stuber

Verkaufsstelle
Finanzierung/Leasing

Metzgerei Arnold

Ernst Arnold Junior

Eichenweg 9, 4528 Zuchwil
Telefon 032 685 32 27

Party-Service

Kaltes Buffet
Warmes Buffet
Gourmetplatten
Berner Platten

Fragen Sie uns unverbindlich,
wir beraten Sie gerne!

CH-4528 Zuchwil b. Solothurn
Telefon 032 686 55 55 Fax 032 686 55 42

Treffpunkt
**Sport-Zentrum
Zuchwil**

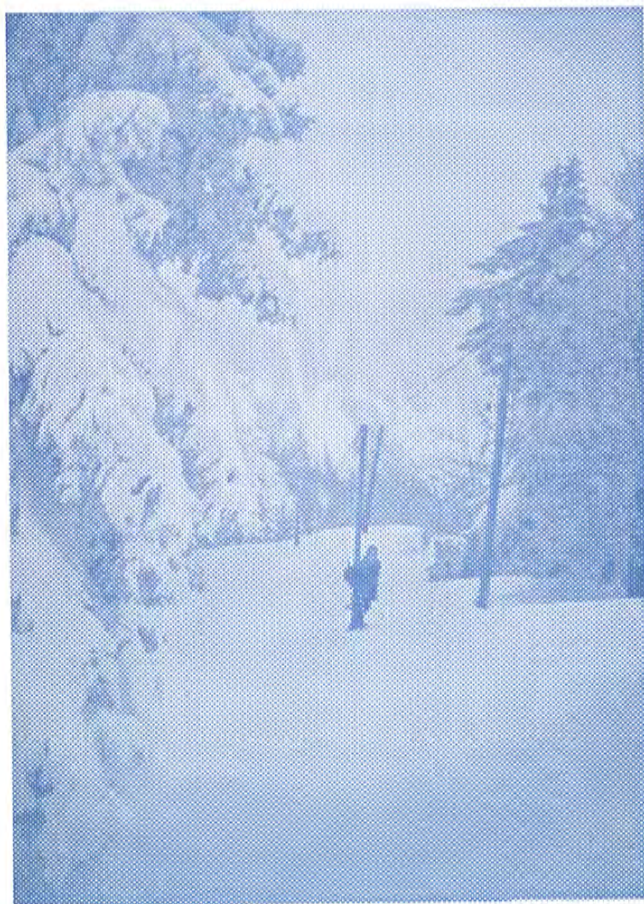
Hallenbad
Freibad Saunapark
Solarium Fitnesscenter Tennis
Minigolf Eishalle Kunstseisbahn Sport-
halle Sporthotel Restaurant Fussballplätze
Finnenbahn Bushaltestelle 300 Parkplätze

Mit diesem Tourbericht hoffe ich das Interesse zum Mitmachen bei Euch zu wecken. Gleichzeitig möchte ich aufzuzeigen, dass es nicht viel und nichts Aussergewöhnliches braucht, um einen fröhlichen, erlebnisreichen Tag in der freien Natur zu erleben. Die Erholung vom Alltag und das glückliche Erlebnis auf einer solchen Skitour helfen die angespannten Arbeitstage besser und mit mehr Ausgeglichenheit zu ertragen.

Nach einer ungewollt langen Pause seit dem März dieses Jahres freue ich mich auf die kommende Saison. Hoffentlich mit viel Schnee und vielen neuen Gesichtern.

Ab Neujahr sind Touren mit mir auch während der Woche möglich.

Euer Tourenleiter
Fredu





Atelier Luginbühl Inneneinrichtungen

Verkauf von Möbeln,
Teppichen und Vorhängen
mit wohnlicher Ambiance

Eigenes Polsteratelier
für Stil und Moderne

Hauptstrasse 7, 4528 Zuchwil, Telefon 032 685 59 59

Rööсли

Druckerei Papeterie Bürobedarf

4528 Zuchwil
Hauptstrasse 40
Tel. 032 685 21 66
Fax 032 685 68 72

coiffure



Katrin

Hauptstrasse 57, 4528 Zuchwil, Tel. 032 685 60 60
Fax 032 685 60 60



TSCHUI AG

Planungen Sanitär Heizung Spenglerei

Postweg 9 4528 Zuchwil Telefon 032 685 48 25 Fax 032 685 56 06

BERICHT DER JO- UND JUNIOREN-LEITER

Der Millenniumswinter brachte viel Schnee, und den brauchen wir natürlich um unsere Skianlässe durchzuführen! Also, ein Dankeschön an die Schneegötter und das sie uns in der nächsten Saison wieder genau gleichviel der weissen Pracht bescheren.

Unsere Anlässe waren gut besucht, trotz des riesigen Freizeitangebotes das heutzutage Jugendlichen zur Verfügung steht. Wir werden natürlich weiterhin probieren neue Mitglieder zu werben, denn der Rückgang bei den JO's konnte immer noch nicht aufgehoben werden. Also junge Skifahrer und Snowboarder, schaut doch mal vorbei und profitiert von unserem attraktiven Programm!

In diesem Jahr hatten wir bei unserem Alljährlichen JO- und Juniorenweekend mehr Wetterglück und wir sahen die Belalp für einmal bei Sonnenschein! Wir werden auch in dieser Saison an diesen Ort zurückkehren .. also, nicht wie los und Anmelden!

Ein herzliches Dankeschön an alle Leiter, Leiterinnen und Helfer die während der Skisaison geholfen haben unsere Anlässe durchzuführen.

ATELIER STEIN - WELT

Mineralien · Edelsteine ·
Schmucksteine
Zimmerbrunnen · Grabsteine
Ganzkörpermassage
Fusreflexzonenmassage

Sabina Späti
Hauptstrasse 60, CH - 4528
Zuchwil

Telefon / Fax 032 685 16 85



Sauberes heizen **SIXmadun**

- *Kombi-Heizschränke*
- *Kompakt-Wärmezentralen*
- *Öl- und Gasbrenner*
- *Wärmepumpen*

Schulhausstrasse 22
4528 Zuchwil

Tel. 032 685 13 81

GARAGE ALLEMANN HAUPTSTRASSE 58 A - 4528 Zuchwil

Telefon 032 / 685 78 15
Telefax 032 / 685 78 20



Service u. Reparaturen aller Marken
Abgaswartung
Auspuff- u. Pneuservice
Carr. Reparaturen
Ersatzwagen
An- u. Verkauf von
Neu- u. Occasionsfahrzeugen



VELOS - MOTOS

- Velos - Mofas - Roller
- Service + Reparaturen
- Beratung und Verkauf
- Bekleidung + Shop



WINTERPROGRAMM 2000/2001

(ZUM AUFBEWAHREN)

<i>Jeden Donnerstag</i>	<i>20.⁰⁰ Uhr</i>	<i>Turnen in der Blumenfeld Turnhalle Leitung: Graf Martin</i>
<i>11. Nov. 00</i>	<i>17⁰⁰ Jassen 19⁰⁰ GV 20⁰⁰ Essen</i>	<i>Jassmeisterschaft Generalversammlung Racletabend Gratis für Aktive Dorffest und Betagskollekte im Lindensaal Zuchwil</i>
<i>24. - 26. Nov. 00</i>	<i>17⁰⁰ SC</i>	<i>Leiter und Interessenten sowie Clubmitglieder 2 Tage Zermatt. Siehe Einladung!</i>
<i>1. Dez. 00</i>	<i>ab 19⁰⁰ SC</i>	<i>Bänze-Cheigle Rest. Noldys Kegelbahn</i>
<i>10. Dez 00</i>	<i>07⁰⁰</i>	<i>Einführungstour mit Fredi Ryser.</i>
<i>17. Dez. 00</i>	<i>07⁴⁵</i>	<i>Einfahren & Allg. Skifahren Leitung J+S Leiter Ort je nach Schneelage</i>
<i>Weihnacht/Neujahr</i>	<i>Der Vorstand wünscht Euch allen frohe Weih- nachten und ein gutes und frohes neues Jahr.</i>	
<i>27. - 29. Dez. 00</i>	<i>Touren mit F. Ryser nach Absprache</i>	
<i>7. Jan. 01</i>	<i>07.⁴⁵ SC & JO</i>	<i>Allgemeines Skifahren Ort: Saanenmöser. Skischule für die JO und für alle Mitglieder. Es gibt etwas zu lernen</i>
<i>Samstag/ Sonntag 20.-21. Jan. 01</i>	<i>Skiweekend nach spez. Programm</i>	<i>Leitung: R. Gygax & K. Tschui Ort: Andermatt Teilneh- merzahl beschränkt. Ein- ladung folgt in der nächsten Ausgabe.</i>
<i>28. Jan. 01</i>	<i>07⁴⁵ Uhr SC</i>	<i>Allgemeines Skifahren Ort: Schönried</i>
<i>4. Febr. 00</i>	<i>Skitour mit A. Ryser</i>	

WINTERPROGRAMM 2000/2001

(ZUM AUFBEWAHREN)



11. Febr. 01	07 ⁴⁵ JO & Junioren	Skifahren und Ausbildung Stangentraining Ort: Rougemont
25. Feb. 01	07 ⁴⁵ Uhr SC & JO	CLUBRENNEN Ort: Sörenberg zwei Läufe nacheinander. <u>Achtung:</u> Plauschslalom für JO, Rennfahrer und Gäste
04. März 01	07 ⁴⁵ Uhr SC & JO	Skifahren Wirihorn
11. März 01	07 ⁴⁵ Uhr	Skifahren in St. Stefan
Samstag/ Sonntag 17.-18. März 01	Skiweekend für Jun. spez. Programm	Leitung: Glutz B. Ort: Blatten/Bellaalp Teilneh- merzahl beschränkt SC erwünscht.
24. -25. März 01	07 ⁴⁵ Uhr	Tourenweekend Leitung Anmeldung frühzeitig bei A. Ryser
Ostern 2001 13.-16. April	nach spez Prog.	Osterlager Hahnenmoospass Ort: Adelboden - Lenk dank Leitung: Fam. Rüefli
Ende April 01	spez. Programm Chamonix	Nur für gute bis sehr gute Fahrer sofortige Anmeldung an K. Tschui(Teilnehmerzahl beschränkt) Weekend zum Saisonschluss

Tourenprogramm nach Absprache mit Fredi Ryser
Siehe jeweils den Aushang im "Clubchästli"

Abfahrt und Treffpunkt jeweils Parkplatz COOP ZUCHWIL

Adressen:

SC
Kurt Tschui
Fichtenweg 5
4528 Zuchwil
Tel. 032 685 27 42

JO
laut spez.
Einladung
Sacha

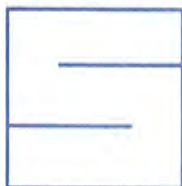
Touren
Ryser Alfred
Pisoniweg 9
4528 Zuchwil
032 685 27 64



Generalagentur Solothurn
Klaus Bamert
Wengistrasse 26
4502 Solothurn
Telefon 032 625 83 83

Die Mobiliar

Versicherungen & Vorsorge



Stampfli

Radio TV HiFi Video
Nachfolger R. Wenger

Ihr Fachgeschäft für

Radio-TV-Service und Reparaturen

Hausinstallationen an der Gemeinschaftsantenne führen wir prompt
und preiswert aus

Kriegstettenstrasse 3
4553 Subingen

Filiale Derendingen
Deitingenstrasse 1

Telefon 032 682 24 44

Jahresbericht des Präsidenten 1999/2000

Sicher habt Ihr euch schon gefragt, gibt es den Skiclub Zuchwil überhaupt noch? Jedoch diejenigen unter Euch die zu den verschiedenen Aktivitäten angetreten sind, haben sicher ein intensives Jahr mit unserem Verein hinter sich.

Angefangen hat es mit dem Dorffest Zuchwil. Unser Club hat sich an der letzten Generalversammlung zur Mithilfe an diesem Grossanlass entschlossen. Anfangs ist seitens des OK's des Grossanlasses viel versprochen worden. Tatsache war aber, dass sehr viel Engagement am Verein hängen blieb.

So musste nicht nur die Festhütte dekoriert werden, nein, wir halfen zu guterletzt auch noch beim Aufrichten derselben.

Die Organisation des Festbetriebs in unserem Zelt durften wir selbstständig in die Hand nehmen. So entstand nebst einer Bar auch ein Racletzelt.

Jetzt gings los, Barbetrieb und Raclette verlangte nach zwei eingespielten Teams. Die ganze Sache klappte optimal, fast schon zu gut, denn am Samstag neigten sich unsere Vorräte dem Ende. Kurzerhand mussten Kartoffeln und Käse her.

Deshalb haben wir auch einen Rekordverdächtigen Umsatz von über 10'000.-- Fr. erzielt.

Ihr könnt Euch denken, dass sehr viel Arbeit auf die Mitwirkenden wartete. Alle 30 beteiligten Frauen und Männer hatten nach fünf Tagen Vorbereitung und drei Tagen Festbetrieb genug Käsegeruch und Barbetrieb in den Knochen und waren heilfroh, dass nun endlich etwas Ruhe im Vereinsleben einkehrte. Alle genossen sicher die Sommerruhe in Ihren erholsamen Ferien.

Die nächste Aufgabe liess nicht lange auf sich warten. Gemäss den Statuten des Vereinkonventes waren wir vom Skiclub an der Reihe, die Bettagskollekte einzusammeln. Wiederum hatten sich fünfzehn Personen zur Verfügung gestellt diese einzuziehen. Weil diese Personen Ihren Auftrag sehr ernst nahmen und allen Ihnen zugeteilten Adressen nachgingen haben wir auch hier 3'032.95.-- Fr eingezogen und konnten diese stolz dem Sozialamt übergeben.

Übrigens der Kollekteneinzug berechtigt den Verein zur Gratisnutzung der Turnhalle und des Lindensaals.

Art Foto



- Fotostudio
- Foto- und Videoreportagen
- Goldschmuck

4528 Zuchwil
Hauptstrasse 48
(032) 685 44 43

G. Ranfaldi

ZIEGLER AG
ELEKTROUNTERNEHMUNG



Langfeldstrasse 25
4528 Zuchwil
Telefon 032 685 30 72

SPEISERESTAURANT BIRCHI

4528 Zuchwil, Ruhetag: Di ab 14 Uhr + Mittwoch
Tel. 032 685 66 16, Fax 032 685 75 37
Grotto: Pizza/Spaghetti

NEU:

Während der Wintermonate
Fondue auf verschiedene Arten
zubereitet im Grotto-Keller.

Sehr grosse Speiseauswahl.
Ständig wechselnde Spezialitätenkarte.
Säli für Familienfeste, Traueressen usw.

Mit freundlicher Empfehlung:
Familie Danz

TEE
hat Power



Der
TEELADEN

Führende
Fachgeschäfte
in Sachen Tee

GartenHaus Zuchwil
4528 Zuchwil
Telefon 032 686 69 69

So, nun könnt Ihr erahnen, weshalb die Generalversammlung erst im Herbst stattfindet. Sicher, man hätte die Versammlung im Festzelt abhalten können. Leider ist es uns zuspät eingefallen, so dass zur Einladung keine Zeit mehr blieb. Schade, muss ich im nachhinein sagen.

Ich möchte mich an dieser Stelle wegen der verspäteten GV entschuldigen. Ich hoffe, dass Ihr diese annehmt.

Nun zum vergangenen Winter 1999 / 2000.

Es war ja ein besonderes Jahr, Jahrtausendwechsel, ein Ereignis, dass nicht jedem Erdenbürger zu Teil wird und trotzdem verlief alles wie gewohnt. Die Computer- und die beschworenen Stromausfälle blieben aus. Ich denke, dass so mancher Panikmacher sein Scherflein ans Trockene brachte und viele das Einsehen hatten.

Wie Ihr dem Winterprogramm entnehmen konntet, war es sicher anstrengend jeden Anlass zu besuchen. Ich war einer von denen, die es fast geschafft haben.

Leider war es manchmal bei den Mitgliedern nicht der Fall. Ich wünsche mir, dass die Organisatoren der Sonntagsausflüge mit einer besseren Beteiligung belohnt werden.

Besser, ja sogar viel besser, läuft es mit den Weekends, die reservierten Plätze konnten trotz Absagen in letzter Minute belegt werden. Ein Renner ist sicher unser traditionelles Osterlager, welches von der Familie Rüefli gemanagt wird.

Sicher sind wir noch nicht perfekt, was unsere Fahrkünste betrifft. Man ist jedesmal erstaunt welche unfreiwillig gekonnten Schaulagen zustande kommen. Jedoch alle ohne Verletzungen, denn die Unterlage Schnee toleriert viel.

Alle Anlässe waren gut organisiert.

Es wurden wiederum Fahrzeuge und Mietbusse organisiert. So konnten alle unsere Mitglieder und Gäste durch den Winter hindurch das lustige Gruppenfahren genießen und lobten unseren Teamgeist. Also Teams macht weiter so!

Ich hoffe, dass wieder ein schneeeintensiver Winter auf uns zukommen wird. So kann ich meine Vorfreude schon jetzt genießen.

Ich möchte es nicht unterlassen allen Clubmitgliedern für das entgegengebrachte Vertrauen zu danken.

Ein spezielles DANKESCHÖN an unseren Tourenchef, an die JO- & Juniorenleiter sowie an alle unseren stillen Helfer im Hintergrund.

Einen weiteren DANK an alle Inserenten und Sponsoren des Cluborgans Schneeflocke.

Sicher malen wir uns schon unsere Winterlandschaften aus, die wir mit Board und Carvingskis genießen werden.

Bis bald im Schnee, Euer Präsident

Kurt Tschui

Metro Garage AG

Luzernstrasse 125
4528 Zuchwil

Tel. 032 685 66 33

Fax 032 685 40 42

www.metro-garage-zuchwil.ch

E-mail: metro-garage-zuchwil@bluewin.ch



die TOYOTA Garage mit den sympathischen Kunden



TOYOTA

PROGRAMM JO UND JUNIOREN/INNEN SC ZUCHWIL 2000 / 2001

04.11.2000	14.00 - 16.00	Kondition	Zelgli, Zuchwil
11.11.2000	14.00 - 16.00 17.00 - 20.00 20.00 - 20.30 anschliessend	Inline Skaten div. Spiele / Jassen Generalversammlung Racletteessen	Zelgli, Zuchwil Lindensaal, Zuchwil
18.11.2000	14.00 - 16.00	Kondition	Zelgli, Zuchwil
07.01.2001	7.45 P-Coop	Skifahren/Snowboarden	Saanenmöser
11.02.2001	7.45 P-Coop	Skifahren/Snowboarden	Rougemont
25.02.2001	7.45 P-Coop	Ski- und Snowboard- Rennen	Sörenberg
04.03.2001	7.45 P-Coop	Skifahren/Snowboarden	Wiriehorn
17/18.03. 2001	Weekend!	Skifahren/Snowboarden	Blatten / Belalp Spez. Programm

Neu findet man auch Infos und News zum Programm im Internet :
<http://www.mypage.bluewin.ch/adrenaliner>

JO-Leiter

Sacha Ruch
Erlenweg 31
4528 Zuchwil

Tel. 685 10 37 oder 078 763 83 29

Mail: sash73@bluewin.ch

Junioren-Leiter

Beat Glutz
Mürgelistrasse 16
4528 Zuchwil

Tel. 685 07 44

**SCHREINEREI
INNENAUSBAU**

**PETER
VON
ALLMEN
ZUCHWIL**

Planung und Ausführung von
allgemeinen
Schreinerarbeiten
Kücheneinrichtungen
Restaurants
Ladeneinrichtungen
Umbauarbeiten

Peter von Allmen
dipl. Schreinermeister

Gewerbestrasse 10
4528 Zuchwil
Telefon 032 685 44 24
Telefax 032 685 57 23

Mit der
attraktiven
Auswahl

**WIEGAND
OPTIK**

Brillen, Kontaktlinsen
Optische Instrumente

Jörg Wiegand

Augenoptiker

Schulhausstrasse 4
4528 Zuchwil
Telefon 032 685 55 11

Unsere Öffnungszeiten:
Dienstag bis Freitag
8.30 bis 12.00, 13.30 bis 18.30 Uhr
Samstag 8.30 bis 14.00 Uhr
Montag geschlossen

Sport-Bandagen

- Gehstöcke und Krücken
- Tennisarm-Binden
- Ellbogen-Bandagen
- Rippen- und Nierengürtel
- Kniekappen
- Knöchelbandagen
- Ristbänder



Zentrum-Drogerie 4528 Zuchwil

Cafeteria Zurflüh Feinbäckerei-Konditorei

Schulhausstrasse 10, 4528 Zuchwil
Telefon 032 685 32 61



Geöffnet:
Montag bis Freitag 6.30 bis 18.30 Uhr
Dienstag Ruhetag
Samstag 8.00 bis 13.00 Uhr
Sonntag 9.00 bis 18.00 Uhr

SKI-CLUB-TURNEN

Hey Du!
Ja, genau Dich meinen wir.

Wir, das ist eine Motivierte (kleine) Gruppe von Leuten, die sich gerne ein wenig bewegen.

Mach doch auch mit! Wir Treffen uns jeden **Donnerstagabend** um **20.00 Uhr** in der **Turnhalle Blumenfeld Zuchwil**.

Ja logo macht das Spass! Bei Spielen, Konditionstraining und halt allem was so dazugehört, bereiten wir uns auf die kommende Skisaison vor.

Um einen „Stärkungstrunk“ zu geniessen und „zum plaudere“ Treffen wir uns im „Höfli“

Wir freuen uns auf dich.

Die Leiter

Martin Graf
Manuela Nydegger
Denise Rüefli



Ab geht's nach Zermatt

24. - 26. November

Unterkunft:

Hotel Bijou (wie anno 1999)
Halbpension Fr. 90.-- (am Samstagabend) ZF

Fr. 75.--



Abi:

2 Tage Fr. 115.--

Anmeldung:

Mit Talon oder PC H-einzahlung an:
K. Tschui
Fichtenweg 5 / 4528 Zuchwil PC 45-4830-3

Anreise:

Freitag 24. Nov. 2000
17³⁰ Uhr

Anmeldefrist:

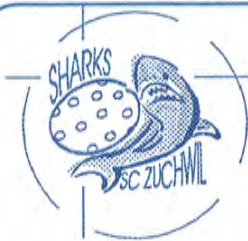
Hotelzimmer bis 14. November 2000

Die Organisatoren freuen sich über eine zahlreiche
Teilnehmerzahl und wünschen
zum Saisonbeginn "Ski heil".



Wir bitten um Angaben wie Anreisetag und
bei Bedarf von Vegimenus. Bei kurzfristiger
Verfönderung wird ein Unkostenbeitrag von
Fr. 50.-- verrechnet.

Egyi + Sonnia
Kirchhofer Freeli



Meisterschaftsspiele der Sharks

	Dat:	Ort:	Turnhalle:	Zeit:	Gegner:
3. Runde	26.11	Zuchwil	Untersfeld	09:55	TSV Deitingen
				11:45	UHC Aarwangen II
4. Runde	17.12	Deitingen	Zweienhalle	13:35	R. S. Wangen SO
				16:20	S.S. Derendingen
5. Runde	14.01	Derendingen	Mitteldorf	09:00	TV Zuchwil
				11:45	UHC Oekingen II
6. Runde	28.01	Aarwangen	MZH Aarwang.	09:55	TV Lohn Ammannsegg
				12:40	TV Zuchwil
7. Runde	25.02	Zuchwil	Sportzentrum	09:00	UHC Lommiswil
				11:45	STV Lüterkofen
8. Runde	18.03	Lüterkofen	Eyacker	14:30	UHC Aarwangen II
				16:20	TSV Deitingen
9. Runde	08.04	Lommiswil	Turnhalle	13:35	R. S. Wangen SO
				16:20	S.S. Derendingen

Wir freuen uns auf Deinen Besuch bei einem unserer Spiele!!

Tschui Adrian



Modeboutique
AVOCADO

Hauptstrasse 50
4528 Zuchwil
Telefon 032 685 34 70

Damenmode Gr. 34-46

**Bordi
Malergeschäft**

Büro: Veilchenweg 4 4528 Zuchwil
Werkstatt: Meisenweg 5 4528 Zuchwil
Tel. 032 685 52 22 Fax 032 685 52 32

Ausführung von sämtlichen Maler- und Tapezierarbeiten
Oberflächenbehandlungen in unserem Spritzwerk von Jalousieläden, Radiatoren etc.
Fassadenrenovationen, Gerüstarbeiten



Wir machen den Weg frei

**Raiffeisenbank
Zuchwil**
Telefon 032 686 61 11

RAIFFEISEN




STATOLITH AG
Ingenieure und Planer

STEPHAN VOLLENWEIDER
dipl. Ingenieur HTL/STV

Dorfackerstrasse 23
Postfach · 4528 Zuchwil

Telefon (032) 685 30 30
Telefax (032) 685 65 32
Natel (077) 31 45 35

Bänzecheigle am 1. Dezember 2000

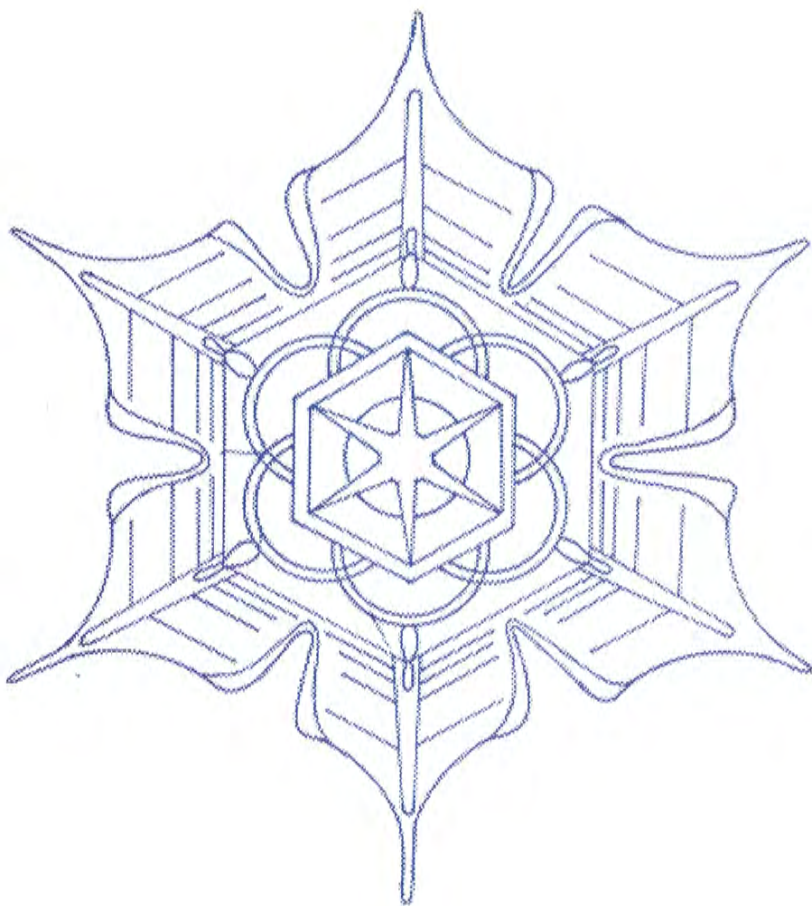
Bänzecheigle, "je ka mi", Kegelbahn Restaurant Noldi's
am 1. Dezember 2000 ab 19⁰⁰ Warmschiesen. Ernst gilt es ab
20⁰⁰ Uhr.

Alle TeilnehmerInnen erhalten einen feinen Grittibänz. Fürs Zwischen-
durch ist auf den Tischen gesorgt.

Wir freuen uns auf eine grosse Teilnehmerschar und einen gelun-
genen Abend.



*Wer malt die schönste Schneeflocke?
Prämiert wird am: 11. Nov. nach der GV.
Bitte alle Zeichnungen mitbringen.*



Das Jawort haben sich in diesem Sommer gegeben:
Christine Ryser & Adrian Schreier
Nicole Hubacher & Philipp Stalder





So und Mo Ruhetag

Restaurant

*Jeannette und Heinz Arnold-Bach
Hauptstrasse 63
4528 Zuchwil
Tel. 032/685 26 23
Fax: 032/685 32 54*



Tschui - Sport
Postweg 8
4528 Zuchwil

Alpin-, Touren- und Langlaufski
Ski-, Touren- und Langlaufbindungen
Skivermietung: Sondermodelle ab Fr. 100.–

Ski- und Langlaufschuhe

Für Servicearbeiten:
Steinschleifmaschine, Nassband-Schleifmaschine
Schlittschuh-Schleifmaschine
Elektronisches Bindungs-Prüfgerät

Tel. 032 685 48 25 Fax 032 685 56 06