

Cluborgan SC Zuchwil

Gegründet 1935

26. Jahrgang

Redaktion: K. Tschui/E. Christen/Ch. Iseli
Erscheint dreimal jährlich
in einer Auflage von 220 Exemplaren

Nr. 3 / 2003

Einladung zur 68. ordentlichen Generalversammlung

des Ski-Club Zuchwil
Samstag, 8. Nov. 2003
im Lindensaal
Zeit 19⁰⁰ Uhr



Anschliessend an die GV
unser traditionelles Raclette Essen.



MARTINSHOF
 HOTEL RESTAURANT

Zuchwil, Tel. 032 686 26 26, Fax 032 686 26 00, www.martinshof.ch, Info@martinshof.ch

schreinerei
 matthias wälti

vormals
 G. Wullschleger



Neu- und Umbauten
 Türen, Fenster

Massanfertigungen
 Reparaturen

Flurweg 1
 4528 Zuchwil

Tel. 032 685 35 56

R. WÜRZER MALERGESCHÄFT

malt, tapeziert, eigenes Gerüst

Spatzenweg 11, 4528 Zuchwil, Telefon 032 685 32 48

Traktanden

68. Generalversammlung

2003

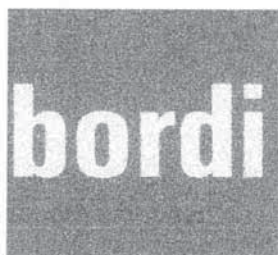
des Ski-Club Zuchwil
Samstag 8. November
im Lindensaal Zuchwil
Zeit 19⁰⁰ Uhr

- 1. Protokoll der 67. GV 2002**
- 2. Jahresberichte**
- 3. Mutationen**
- 4. Jahresrechnung und
Revisorenbericht**
- 5. Budget 2003/2004**
- 6. Festsetzung der
Jahresbeiträge**
- 7. Wahlen nur alle zwei Jahre**
- 8. Ehrungen**
- 9. Tätigkeitsprogramm**
- 10. Anträge**
- 11. Verschiedenes**
- 12. Nachtessen ab ca. 20³⁰ Uhr**

Anträge sind bis 10 Tage vor der
Versammlung an ein Vorstands-
mitglied einzureichen.

Der Vorstand

**Berücksichtigen Sie bei Ihren
Einkäufen unsere Inserenten**



Meisenweg 5
Telefon
Telefax
E.mail:

4528 Zuchwil
032 685 52 22
032 685 52 32

bordimalerei@bluewin.ch

malt
spritzt
tapeziert
Gerüstbau
Fassadenrenovationen


STATOLITH AG
Ingenieure und Planer

STEPHAN VOLLENWEIDER

dipl. Ingenieur HTL/STV

Dorfackerstrasse 23
Postfach 4528 Zuchwil

Telefon 032 685 30 30

Telefax 032 685 65 32

**SPEISERESTAURANT
BIRCHI**

4528 Zuchwil, Ruhetag: Di ab 14 Uhr + Mittwoch
Tel. 032 685 66 16, Fax 032 685 75 37
Grotto: Pizza/Spaghetti

**Sehr grosse Speiseauswahl
mit ständig wechselnden
Spezialitäten.**

2 Säli und ein Grotto

**für Familienfeste, Sitzungen,
Traueressen usw.**

**Mit freundlicher Empfehlung
Fam. Danz und Mitarbeiter.**

P R O T O K O L L

Der 67. Generalversammlung vom 9. November 2002, um 19.00 Uhr im Lindensaal Zuchwil

Um 19.20 Uhr begrüsst der Präsident Kurt Tschui die versammelten Club- und Ehrenmitglieder und eröffnet die Generalversammlung 2002. Die Einladung erfolgte mit Flugblatt, die Schneeflocke wird zum Jahresende versandt.

Die Apéro-Häppchen wurden von der Bank von Ernst gestiftet.

Es wird folgende Traktandenliste bekannt gegeben:

1. Protokoll der Generalversammlung
2. Jahresberichte
3. Mutationen
4. Jahresrechnung, Revisorenbericht
5. Budget 2002 / 2003
6. Festsetzung der Jahresbeiträge
7. Wahlen
8. Ehrungen
9. Tätigkeitsprogramm
10. Anträge
Antrag des Vorstands:
Der Vorstand möchte die Generalversammlung auf den Herbst und somit auf den Saisonstart verlegen.
11. Verschiedenes

Es wird keine Aenderung oder Ergänzung der Traktandenliste verlangt. Gemäss Präsenzliste sind 44 Mitglieder anwesend.

Entschuldigt haben sich: Stalder Philipp – Stalder Tobias – Hubacher Sascha – Binggeli Michael – Henzi Michel – Hug Andy – Schneider Hansruedi – Frey Ursula – Schneider Christoph – Rüefli Sonja – Tschui Doris – Sollfrank Uwe – Sollfrank Doris – Spätig Jürg – Spätig Elisabeth – Morand Olivier – Flury Luzia – Wullschleger Franz – Winter Adrian – Winter Willi – Schreier Christine – Frei Ursula – Keller René – Schneider Hanspeter – Schneider Christoph – Buser Brigitte – Herrmann Marianne – Herrmann Marcel - Vizepräsidentin Frei Beatrice

1. Protokoll

Das Protokoll der 66. Generalversammlung vom 30. Juni 2001 wird von der Versammlung genehmigt und mit viel Applaus verdankt.

2. Jahresberichte

Präsident Kurt Tschui verliest den Jahresbericht. Fredy Ryser verdankt den Bericht des Präsidenten. Alle Berichte werden mit Akklamation gutgeheissen.

3. Mutationen

12 Austritten stehen 3 Eintritte gegenüber.

Austritte: Lüthi Andrea, Hug Othmar, Iseli Franziska, Iseli Markus, Gerlach Marco, Gerlach Sandro, Henzi Roland, Hohenweg Christoph, Jeseneh Christoph, Luder Marco, Castineira Carlos, Glutz Monika

Eintritte: Stampfli Gerhard, Stampfli Gabriela, Lochmatter Benedikt und 4 Kinder als IO-Mitglieder, Samira und Simon Stampfli sowie Severin und Samuel Tschui.

4. Jahresrechnung, Revisorenbericht und Decharchenerteilung

Die Kassierin Danielle Schöpfer erläutert einzelne Positionen der Erfolgsrechnung und der Bilanz. Das Wort zur Rechnung wird nicht verlangt. Kurt Tschui dankt Danielle für die gewissenhafte Arbeit welche sie während des ganzen Jahres für unsern Verein leistet.

Kassenrevisor Alex Lutz verliest den Revisorenbericht.

Jahresrechnung und Revisorenbericht werden einstimmig genehmigt.

5. Budget 2002/03

Kurt Tschui erläutert das Budget 2002/03

Entschädigung Turnleiter/innen	Fr. 500.00
Ersatz für geschlossenes Turnmaterial	Fr. 250.00
Sommerprogramm	Fr. 400.00
Clubrennen (Zeitmessung, Preise ect.)	Fr. 900.00
Druck der Schneeflocke	Fr. 1'600.00

6. Festsetzung der Jahresbeiträge

Die Beiträge werden nicht erhöht bleiben also gleich.

7. Wahlen

Fredy Ryser verdankt die Arbeit des Präsidenten und Kurt Tschui wird mit Applaus wieder gewählt.

Vizepräsidentin Beatrice Frei – Mutationsführerin Ursula Lutz – Aktuarin

Lilo Winter – Leiter Skisport und Snowbord Thomas Rüeger –

Tourenleiter Fredy Ryser –

Jugendorganisator Sacha Ruch – Turnleiter/innen Martin Graf – Manuela Nydegger -Beisitzer Beat Glutz

Alle Vorstandsmitglieder werden mit Applaus wieder gewählt.

Die beiden Revisoren Lutz Alex und Christen Edith werden noch ein weiteres Jahr in ihrem Amt bestätigt.

8. Ehrungen

20 Jahre	SSV	Jakob Marietta (Ehrenmitglied) Belloni Adrian Schöpfer Danielle Winter Willi
20 Jahre	Skiclub	Rüefli Hanspeter
30 Jahre	SSV	Jäggi Hugo (Ehrenmitglied)

9. Tätigkeitsprogramm

Das detaillierte Programm liegt auf und wird vom Präsident erläutert.

10. Anträge

Der Antrag des Vorstandes die GV wieder auf den Herbst zu verlegen wird von der Versammlung genehmigt.

Statutenänderung Art. 12 :

Das Rechnungsjahr dauert vom 1. November bis zum 31. Oktober.

Die Generalversammlung wird auf das erste November-Wochenende festgelegt.

1. Verschiedenes

Hanspeter Tschui dankt die Arbeit des Vorstands.

Anregung: Im Frühling Jassabend als Abschluss der Wintersaison.

Sommerprogramm Velotouren ect.

Die Unihockey-Mannschaft ist momentan in Hochform. Sie wird von der Versammlung mit grossem Applaus zu weiteren guten Resultaten angespornt.

Der Präsident schliesst die Mitgliederversammlung um 20.15 Uhr und wünscht allen Anwesenden einen gemütlichen 2. Teil.

Die Protokollführerin

Lilo Winter

Zuchwil, 9. November 2002

Als Raiffeisen-Mitglied profitieren
Sie von exklusiven Vorteilen



Raiffeisenbank Zuchwil
Hauptstrasse 75
Telefon 032 686 61 11

RAIFFEISEN

Wir machen den Weg frei

„equipment for emotion“

STÖCKLI
BIKE & SPORTSWEAR THE SWISS SKI

Wolhusen • Sörenberg • Heimberg • Wädenswil • Wil/SG • Volketswil • Zuchwil • St-Légier s/ Vevey

www.stoeckli.ch

4528 ZUCHWIL
Ausserfeldweg 1, Gewerbezentrum NS
Tel. 032 685 35 50, Fax 032 685 35 60

Jahresbericht des Präsidenten zum Clubjahr 2002/2003

Wenn ich so vor meinem Computer sitze frage ich mich, ob der Bericht überhaupt gelesen wird oder ob es sich um einen Pflichtteil unseres Clubs gehört. Nichts desto trotz hier ist er.

Genial, im Oktober die erste Motivation von weisser Pracht in Form von Schnee auf den Jurahöhen. Das gibt Kraft und Elan in die neue Saison zu starten. Ich hoffe, dass es Euch, liebe Mitglieder auch schon ein wenig in den Waden und Füßen gejuckt hat. Es ist so, der Winter naht, obwohl wir kalendarisch noch Herbst schreiben.

Also zum Jammern wie im Vorwort bleibt uns ja wirklich nichts übrig. Das Jahrhundert gerade drei Lenze alt und schon wird von einem Jahrhundertsommer gesprochen. Die Weinbauern lesen Rekord „Öchslegrade“, wer wird dieses Jahr je vergessen? Selbst unsere letzte Saison wurde mit dem Clubrennen und einem Riesenaufmarsch von Euch als krönender Abschluss des ski- und snowborderischen Könnens besucht. Die Familie Rüefli konnte im Osterlager beinahe nicht alle Anmeldungen berücksichtigen. So macht es Spass einem Club vorzustehen.

Der Dank gilt dieses mal allen, den teilnehmenden und organisierenden Mitgliedern, ob Frau- oder Männlein, Juniorinnen und Junioren, JO`s - es spielt keine Rolle, denn wir sind ein Team und halten unserem Clubleben die Treue.

Euer Präsident

Kurt Tschui

**SCHREINEREI
INNENAUSBAU**

**PETER
VON
ALLMEN
ZUCHWIL**

Planung und Ausführung von

- allgemeinen Schreinerarbeiten
- Kücheneinrichtungen
- Restaurants
- Schränke
- Umbauarbeiten
- Reparaturen

**Peter von Allmen
dipl. Schreinermeister**

Gwerbestrasse 10, Zuchwil
Telefon 032 685 44 24

DROGERIE-REFORM
ZUCHWIL

032 685 34 71



Das Fachgeschäft für:

Ihre Gesundheit

- Medikamente
- Naturheilmittel:
Heidak (Spagyrik), Homöopathie,
diverse Kräutertees, usw.
- Reform-Ernährung

Körperpflege/Parfumerie

- Marbert
- Ellen Betrix
- Astor
- Laura Biagiotti
- Düfte aus dem
Hause Blaugold
- Hugo Boss

Sachpflege

- Reinigungs- und Pflegemittel
für den Haushalt

Geschenkkideen

Mit der
attraktiven
Auswahl

**WIEGAND
OPTIK**

Brillen, Kontaktlinsen
Optische Instrumente

Jörg Wiegand

Augenoptiker

Schulhausstrasse 4
4528 Zuchwil
Tel.: 032 685 55 11

Unsere Öffnungszeiten:

Dienstag bis Freitag

8.30 bis 12.00, 13.30 bis 18.30 Uhr

Samstag 8.30 bis 14.00 Uhr

Montag geschlossen



ZÜRICH

Rudolf Tschumi
Kundenberater

Zürich Schweiz
Generalagentur Solothurn
Privatkunden

Rötistrasse 6, 4501 Solothurn

Telefon 032 624 91 75

Fax 032 624 91 12

Natel 079 650 90 65

E-Mail rudolf.tschumi@zurich.ch

«Zürich» Versicherungs-Gesellschaft
«Zürich» Lebensversicherungs-Gesellschaft



Das Tourenprogramm 2002/3 (im Jahres- Tätigkeitsprogramm abgedruckt) zeigt die Tourenziele auf, welche wir bei gutem Wetter und genügend Schnee erreichen wollen.

So stand die Aufforderung zum Mitmachen in der Schneeflocke Nr. 1

Mitgemacht hat trotz guten Schneeverhältnissen niemand !!!! schade.

Vom März bis in den April war das Blatt in unserem Clubkästli angeschlagen. Da stand:

„Jura Schneeverhältnisse im Moment einmalig“

Dass dem so war, kann ich bestätigen. Ich konnte mehr als ein dutzend mal über den „Berg“. Dank genügend Schnee bis in die tiefen Lagen konnte ich die Ausgangspunkte frei wählen.

Oberdorf,- Im Holz,- Lommiswil,- Selzach und zuletzt wegen Schneemangel auf der Südseite ab dem Rathausplatz unter der Schauenburg.

Die Abfahrten waren wirklich einmalig. Die Schneeverhältnisse und die Temperaturen waren so ideal, dass ich von jeder Kuppe wie Hasenmatt – Stallfluh – Stallberg – Müren - Oberdörferberg usw. in der Falllinie teils bis vor die Wirtschaften fahren konnte. Dabei habe ich festgestellt, dass auch Bergwirtschaften manchmal Ruhetage haben.



Coiffeure Sandro

Hauptstrasse 48

4528 Zuchwil

Tel. 032 685 10 10

Im Gebäude der Regiobank

Unsere Airline.



Bankdienstleistungen zum Abheben!



REGIOBANK
SOLOTHURN

Auch die zweite Jurakette war dieses Jahr gut befahrbar und auch da habe ich eine neue Diretissima entdeckt. Diese ist aber nur bei Neuschnee gut zu befahren, da im Steilhang die „Schrägrutscher“ allen Schnee ins Tobel schieben.

Da ich mir die Zeit selbst einteilen kann, ging ich öfters erst nach dem Mittag auf eine Tour. Die Nordseite des Juras ist im Winter selten Sonnen beschienen und wenn, dann erst am Abend. So bin ich oft nach der ersten Abfahrt auf der Rückseite wieder aufgestiegen und bin dann mit den letzten Sonnenstrahlen im Althüsli angelangt. Einen „Tee-Rum“ und dann noch eine Viertelstunde hinauf zur Hasenmatt Westseite. Während dem Abnehmen der Felle kann man die Aussicht bewundern.

Man muss das schon gesehen haben. Der Ausblick von der „Müren“ auf den noch von der Sonne beschienen Bielersee und den ganzen Aarelauf der mit den ersten Nebelschwaden bedeckt wird. Wirklich einmalig.

Nun aber ab in der Abenddämmerung durch den kurzen Steilhang ins flachere Weidegebiet der Schauenburg vorbei an der bereits beleuchteten Wirtschaft runter zum Auto.

Es ist anzunehmen, dass es wieder einmal einen solchen „Idealen Winter“ im Jura gibt. Vielleicht erinnert Ihr euch an das oben Beschriebene und - wenn es euch gelüstet kommt mit.

Tourenleiter
Fredu

DIE POST

IHRE BESTE BEZIEHUNG

Hauptstrasse 73
4528 Zuchwil
Tel. 032 685 24 05

... Mehr Spaß am Job!

PROFI-SCHUH-KOLLEKTION

Für Arbeitsschutz geht
Frau und Mann zu;

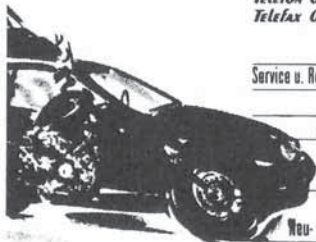
Jürg Röthlisberger
GmbH
Industriestrasse 6
4562 Biberist

Tel. 032 672 05 20
FAX 032 672 05 21
Tobler Marché und PanGas Center

GARAGE ALLEMANN

Hauptstrasse 58 A - 4528 Zuchwil

Telefon 032 / 685 78 15
Telefax 032 / 685 78 20



Service u. Reparaturen aller Marken
Abgaswartung
Auspuff- u. Pneuservice
Carr. Reparaturen
Ersatzwagen
An- u. Verkauf von
Neu- u. Occasionfahrzeugen

www.garage-allemann.ch



VELOS - MOTOS

- Velos - Mofas - Roller
- Service + Reparaturen
- Beratung und Verkauf
- Bekleidung + Shop

NEU
Schneltpassfotos
zum mitnehmen

Foto faltsst

Amateurarbeiten
Fotoapparate
Pass, Portrait
Werbung, Industrie
Hochzeitsreportagen
Gruppenfoto
Reportagen
Filme und Zubehör

4502 Solothurn Bielstr. 30 Tel/Fax 032 622 05 88

Parkplatz direkt vor dem Geschäft!

Noldy's

Restaurant

So und Mo Ruhetag

Jeannette und Heinz Arnold-Bach

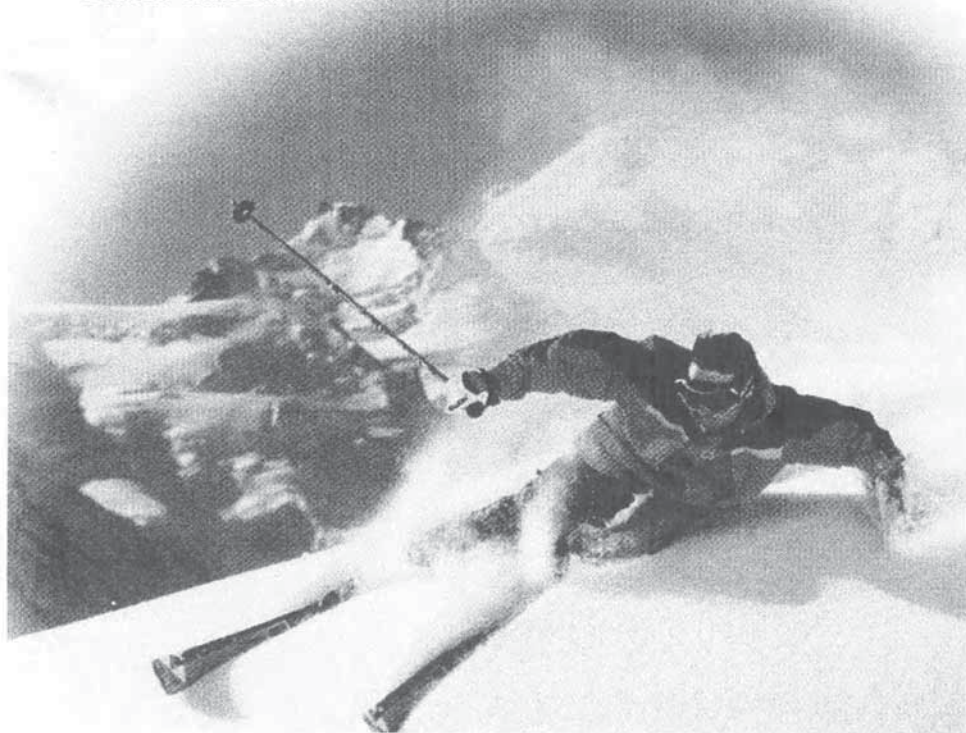
Hauptstrasse 63

4528 Zuchwil

Tel: 032/685 26 23

Fax: 032/685 32 54

Diesen Winter mach ich das auch!



WINTERPROGRAMM 2003/04 (ZUM AUFBEWAHREN)

Datum:	Zeit und Abfahrt ab Coop Parkplatz.	Ort:
Ab sofort wieder jeden Donnerstag	20 ⁰⁰ Uhr	Turnen in der Blumenfeld Turnhalle für jede Frau oder Mann. Nichtmitglieder sind willkommen, Jahres- beitrag für Nichtmitglieder Fr. 40.--
28. - 30. 11. 2003	Für Alle mit oder ohne Skis	Saisonbeginn in Zermatt Hotel Bijou Geniessen bis zum Umfallen.
7. 12. 2003	Tour mit oder ohne Skier, je nach Schnee- lage	Balmberg via Röti zum "Zmorge" auf den Weis- enstein. Rückkehr am Mittag.
22. 12. 2003	02 ¹⁴ Uhr	Winteranfang
26. 12. 2002 bis 2. 1. 2003	Touren nach Absprache. Tel: 032 685 27 64	Touren je nach Schneever- hältnissen, jeden Tag möglich.
11. 1. 2004	07 ⁴⁵ Uhr	Skifahren für alle in Saanenmöser. Pisten für jedes Fahrkönnen.



**Der Vorstand wünscht allen
Mitgliedern einen guten
Rutsch und Ski-Heil im Jahr
2004**

WINTERPROGRAMM 2004

Datum:	Zeit und Abfahrt jeweils ab Coop Parkplatz:	Ort:
Jeden Donnerstag	20 ⁰⁰ Uhr	Turnen in der Blumenfeld Turnhalle.
17. bis 18. 1. 2004 Weekend	07 ⁰⁰ Uhr für alle. Kinder und JO in Begleitung.	Torgon, Unterkunft im Massenlager 12er Zimmer im Skigebiet. Nostalgisches Hüttenraclett. Sehr schönes Skigebiet.
18. 1. 2004	Tour für Anfänger und Anderer. 08 ⁰⁰ Uhr	Bäderhorn Jaunpass Schöne 8km lange Abfahrt nach Reidenbach. Aufstieg ca. 2-3 h (8 km)
25. 1. 2004	07 ⁴⁵ Uhr	Andermatt für alle. Schnee- sichere Pisten für jedes Können.
1. 2. 2004	Tour Haute Route 07 ⁰⁰ Uhr	Hospental Winterhorn Piz d Uomo Lago-Lucendro Gotthardstrasse. Aufstieg ca. 4 h.
15. 2. 2004	07 ⁴⁵ Uhr	Stangentraining in Charmey, Gebiet für alle. Leichte bis mittlere Pisten.
22. 2. 2004	08 ⁰⁰ Uhr	Clubrennen in Sörenberg, zwei Läufe nacheinander. Plauschrennen für Jo, Rennfahrer und Gäste. Alle haben ein Handicap. Siegen können alle.
6. 3. 2004	19 ⁰⁰ Uhr	Curling für jedes Talent, inkl. Einführung. Preis Fr. 15.-/Person

WINTERPROGRAMM 2004

Datum:	Zeit und Abfahrt jeweils ab Coop Parkplatz:	Ort:
Jeden Donnerstag	20 ⁰⁰ Uhr	Turnen in der Blumenfeld Turnhalle.
7. 3. 2004	07 ⁴⁵ Uhr	Brienzer Rothorn kleines Gebiet mit grandioser Abfahrt.
13. bis 14. Week- end 2004	07 ⁰⁰ Uhr für alle. Kinder und JO in Begleitung.	Unterkunft Massenlager auf der Suppenalp. Pisten für jeden Geschmack. Neue Bahnen.
20. oder 21. 3. 2004	07 ⁰⁰ Uhr Tour Andermatt	Gemsstoc'k- P. Centrale- Vermigelhütte.
2.- 4.. 4. 2004	07 ⁴⁵ Uhr für Rennfahrer und andere.	Allalinabfahrt: Organisator Sacha Ruch. Mannschafts-, Sie und Er-, sowie Einzel- rennen. Bitte melden.
9. bis 12. 4. 2004 Osterlager	07 ⁴⁵ Uhr	Adelboden Lenk dank. Maximale Teilnehmerzahl 40 Personen. Kinder und JO in Begleitung. Selbst- verpflegung durch Familie Rüefli. Das Ereignis zum Saisonschluss. (Nur gegen Vorauskasse.)
10. bis 11. 4. 2004 Touren-Weekend	07 ⁰⁰ Uhr Tour von Kandersteg nach Kandersteg	Stock - Daubenhorn - Lämmeren-Hütte - Roter Totz - Waliswang.
Saisonschluss 16. - 18. 4. 2004	06 ³⁰ Uhr für Geniesser und Abtanzer	Saisonschluss in Soelden Oesterreich ev. Anfahrt am Donnerstag.

WINTERPROGRAMM 2004

Datum:	Zeit und Abfahrt jeweils ab Coop Parkplatz:	Ort:
Jeden Donnerstag	20 ⁰⁰ Uhr	Turnen in der Blumenfeld Turnhalle.
1. 5. 2004	06 ⁰⁰ Uhr Tour Spiez Goppenstein Aufleben einer alten Tradition.	Auf zur Lötschenlücke! Jungfrauoch- Mönchsloch, Ewigschneefeld, Konkordiaplatz, Lötschenlücke.
15. oder 16. 5. 2004 Tour	06 ⁰⁰ Uhr Lobhörner	Isenfluh Schwalmeren

Präsident:	JO- und Junioren- leiter:	Tourenleiter:
Kommt mit, wir garantieren einen schönen und abwechslungsrei- chen Tag.	Alle Anlässe dürfen besucht werden. Dieje- nigen ausserhalb des spez. Programms jeweils mit einer Beglei- tung. Nehmt eure Kamerad/in zum Schnuppern mit.	Anmeldungen zu den Touren sind nötig. Tourenleiter Fredu Detailprogramm und genaue Absprachen jeweils am Freitag vor der Tour.

Adr: Tschui Kurt
Fichtenweg 5 /
Zuchwil
Tel:
032 685 27 42
076 366 27 42

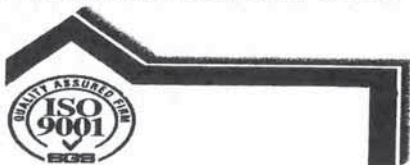
Adr: Ruch Sacha
Privatweg 9
4565 Rechterswil
078 763 83 29
032 675 51 14

Adr: Ryser Alfred
Pisoniweg 9 / Zuchwil
Tel: 032 685 27 64.

Tenischer Leiter:
„Ringgi“
Thomas Rüeger
Postweg 7
Zuchwil
032 685 12 91

Lüthi Gebäudehüllen AG

STEILDÄCHER
FLACHDÄCHER
FASSADENBAU
SPENGLEREI
GRAFFITISCHUTZ



Langfeldstr. 29 4528 Zuchwil

Tel. 032 686 85 11 Fax 032 686 85 00



"The only car company for you"
GARAGE CENTRAL AG
KONZESSIONÄR PEUGEOT

Markus STUBER
Verkaufsleiter

Langfeldstrasse 1 4528 Zuchwil/Solothurn
Tel. 032 686 51 67 Fax 032 686 51 52
Natel 079 356 18 01 E-Mail m.stuber@garage-central.ch

Metzgerei
Arnold

Ernst Arnold Junior

Eichenweg 9, 4528 Zuchwil
Telefon 032 685 32 27

Party-Service

Kaltes Buffet
Warmes Buffet
Gourmetplatten
Berner Platten

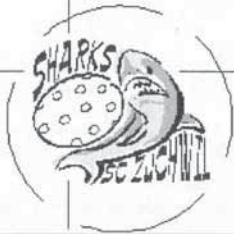
Fragen Sie uns unverbindlich,
wir beraten Sie gerne!

Hallenbad Freibad Saunapark
Solarium Fitnesscenter
Tennis Minigolf
Eishalle
Kunsteisbahn
Sporthalle Sport-
hotel Restaurant
Fussballplätze
Finnenbahn
Bushaltestelle
400 Gratis-Parkplätze




**Sportzentrum
Zuchwil**

CH-4528 Zuchwil b. Solothurn
Telefon 032 686 55 55
Fax 032 686 55 56



Unsere Mannschaft beim Spiel.....



.....und nach dem Spiel



BSB+Partner
Ingenieure und Planer



**... mit uns gewinnen
Sie das Rennen**



www.bsb-partner.ch

Biberist	032 671 22 22
Oensingen	062 388 38 38
Grenchen	032 654 59 30
Bern	031 318 45 20
Solothurn	032 671 22 22

ISO 9001 zertifiziert

...interdisziplinäre, kundenorientierte Planungs- und Ingenieurösungen



Velos-Motos H. Binggeli

Asylweg 1, Zuchwil, Tel./Fax 032 685 66 50

empfiehlt sich für
Reparaturen von Velos, Mofas und Roller
Verkauf von Velos und KYMCO Roller
Vermietung von Rickshaw und Tamdem



Christian Strebel
Gartenstrasse 36
4528 Zuchwil
Tel. 032 685 44 55
Fax 032 685 44 51



Restaurant
BLUMENFELD
täglich geöffnet



Atelier Luginbühl Inneneinrichtungen

Verkauf von Möbeln,
Teppichen und Vorhängen
mit wohnlicher Ambiance

Eigenes Polsteratelier
für Stil und Moderne

Hauptstrasse 7, 4528 Zuchwil, Telefon 032 685 59 59

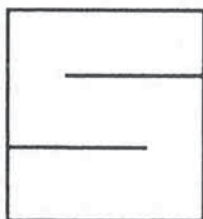


HALBWEGS GEGLÜCKTER SAISONSTART

Bloss zwei Niederlagen mussten wir in der letzten Saison einstecken, diese hinderen uns aber nicht am sofortigen Wiederaufstieg in die 3. Liga. Um auch in der 3. Liga mithalten zu können, war im Sommer Konditionstraining angesagt und am 26. September fuhren wir sogar nach Lausanne, um ein Testspiel absolvieren zu können. Man konnte einige gute Ansätze erkennen, von der Topform lagen wir aber noch weit entfernt. Nach dem Spiel fuhren wir an den See, wo die Lausanner gerade das „Winzerfest“ feierten. Reiner Zufall, dass wir gerade an diesem Tag in die Romandie fuhren... Danach feierte jeder auf seine Art und Weise: Einige hatten das Gefühl, sie müssten eine Palme überall hin mitnehmen (Adrian), andere gaben ihre „Forza Ambri“-Sprechchöre zum Besten (Don Pippone and the Schärli-Brothers) und gewisse übten sich in der Partnervermittlung (Coach). Nach einer „Polonaise“ wurden wir von Henzi (Unihockeygott!!!) sicher nach Hause chauffiert. Manch ein Einwohner der Stadt Lausanne mag sich an die Stirn gegriffen haben und sich über den Lärmpegel im Kleinbus gefragt haben. Die Meisten legten sich, kaum im Hotel angekommen, gleich schlafen. Andere bevorzugten es um 3 Uhr morgens mitten in der Jugendherberge noch eine Runde Billard zu spielen (und mitten in der Nacht ist Billard gewiss keine leise Sportart). Am Morgen zog der Coach sein Programm ohne zu zögern durch; sprich: Jogging am See. Einige legten ihren Schwerpunkt auf diverse „Dehnungsübungen am Strand“, andere machten noch einen Umweg über die Finnenbahn und einer hatte es auf sämtliche Schwäne im Lac Léman abgesehen. Frisch geduscht machten wir uns Samstags wieder auf die Heimreise. Die Mannschaft ist dank diesem Ausflug noch mehr zusammengewachsen und man durfte mit unterschiedlichen Zielen auf die bevorstehende Saison blicken.

Am Sonntag, 5. Oktober 2003, fand die erste Runde der neuen Spielzeit statt. Zahlreich mitgereiste Fans wurden Zeugen eines mehr als souveränen 9:2 Sieges über Grenchen/Aegerten. Es lief einfach alles wie am Schnürchen - es war genial auf dem Platz zu stehen! Im zweiten Spiel unterlagen wir allerdings Utzenstorf mit 3:6. Trotzdem: jeder hatte gekämpft und sein Bestes gegeben. Ich darf ruhig sagen: mit ein wenig mehr Glück, hätten wir dieses Spiel gar zu unseren Gunsten entscheiden können. Als Nächstes steht nun unsere Heimrunde bevor. Diese findet am 26. Oktober 2003 im Unterfeldschulhaus statt. Wir würden uns freuen, wenn auch Sie uns lautstark unterstützen würden.

Im Namen der Mannschaft: Michael Binggeli #80



Stampfli

Radio TV HiFi Video
Nachfolger R. Wenger

Ihr Fachgeschäft für

Radio-TV-Service und Reparaturen

Hausinstallationen an der Gemeinschaftsantenne führen wir prompt und preiswert aus

Kriegstettenstrasse 3
4553 Subingen

Filiale Derendingen
Deitingenstrasse 1

Telefon 032 682 24 44

Die Mobiliar

Versicherungen & Vorsorge

*Ihr kompetenter
Ansprechpartner in allen
Versicherungsfragen.*

Generalagentur Hans Jürg Haueter

Wengistrasse 26
4502 Solothurn

Tel. 032 625 83 83
Fax 032 625 83 99



solothurn@mobi.ch

www.mobi.ch

www.mobisolothurn.ch

Skiclubweekend an der Lenk vom 18.1. – 19.1.03

Ursprünglich erwarteten wir zirka 16 Teilnehmer. Am Samstag morgen fanden sich jedoch deren 26 auf dem Coop-Parkplatz ein. Eine erfreulich grosse Anzahl im Vergleich zu den letzten Jahren. So machte sich also unsere Gruppe auf den Weg durch das Simmental. Das Wetter zeigte sich von der schönsten Seite und so hielt uns Nichts mehr davon ab gleich auf die Ski's oder Snowboard's zu hüpfen und den Betelberg unsicher zu machen. Bei optimalen Verhältnissen sausten wir die Pisten hinunter. Einzig bei der Mittagsverpflegung im Restaurant wurden die Berner ihrem Ruf gerecht. So dauerte es ein wenig länger als auch schon um satt zu werden. Für unseren Präsidenten Kurt dürfte dies allerdings kein Problem gewesen sein, da er sich an diesem Tag sowieso immer in der Nähe eines Restaurants aufgehalten hat...

Am Abend konnten wir unsere Zimmer im Kurs- und Sportzentrum an der Lenk beziehen. Zum Glück klappte dort alles viel besser und vor allem schneller als am Mittag. Trotz der vielen Leute konnten wir auch ein sehr gutes Nachtessen geniessen mit allem was dazu gehört. Kaum war das Essen vorüber stürzten sich die engagierten Jasser unter uns auf die Karten.

Am nächsten Tag war zuerst einmal Autoscheibenkratzen angesagt. Unser Ziel war diesmal die Metschseite des Skigebiets. Auch an diesem Sonntag konnten wir noch einmal herrlichstes Skiwetter geniessen. Abgesehen von der Schlange vor der Kasse beim Mittagessen zeigte sich auch diese Seite der Lenk von der besten Seite. Allerdings stellte sich bei der Heimreise heraus, dass die Wartezeit beim Mittagessen noch harmlos gewesen war. So dauerte doch die Heimfahrt nach Zuchwil, abhängig von der Routenwahl zwischen 3 und 4,5 Stunden. Wir wussten gar nicht, dass das Simmental so lang sein kann.

Trotz allem war es ein schönes und lustiges Wochenende. Ich möchte allen für die Teilnahme und Kurt für sein Engagement bei der Organisation danken und freue mich schon jetzt auf ein nächstes Mal.

Herzlich grüsst euch

Thomas



Für schöneres
Leben mit
Pflanzen

wyss GartenHaus

Einfach riesig ...

... ist die Auswahl an Pflanzen und Zubehör im Wyss GartenHaus. Hier finden Sie nicht nur das Gewöhnliche, sondern immer wieder aufregende Neuheiten. Deshalb werden auch Sie vom vielfältigsten Pflanzen- und Zubehörangebot in Ihrer Region begeistert sein.

GartenHaus Zuchwil
Gartenstrasse 32
4528 Zuchwil

**Coiffure
Kosmetik**



Katrin
Visagiste der Maske

Hauptstrasse 57, 4528 Zuchwil Tel. 032 685 60 €
Fax 032 685 60 60



Seit 50 Jahren

TSCHUI AG

Planungen Sanitär Heizung Spenglerei

Postweg 9 4528 Zuchwil Telefon 032 685 48 25 Fax 032 685 56 06

GIAN GILLI, „Swisski“

BEREICHSLEITER LEISTUNGSSPORT

Da ich erst nach Beendigung meiner Funktion als Sportdirektor der WM St. Moritz vollumfänglich für Swiss-Ski tätig sein konnte, wurde der Bereich Leistungssport auf ein 3er-Team aufgeteilt. Während ich mich um sport-technischen Angelegenheiten (u.a. Ziele, Planung, Selektionen, Personalentscheide) und die Forschungsgruppe kümmerte, war Jean-Daniel Mudry, Direktor, für die Bereiche Sportmedizin, FIS/Grossveranstaltungen und Skipool/Material zuständig. Lance Kelly Bereichsleiter Nachwuchs, trug die Verantwortung für das Sportsekretariat und den Kontakt zu Swiss Olympic.

Bilanz Ski alpin: Durchgezogene Bilanz

Das Herren Team vermochten den 2. Rang im Nationenklassement zu verteidigen. Mit zwei Medaillen an der WM in St. Moritz (Silvan Zurbriggen und Bruno Kernen), dem Sieg im Riesenslalom-Gesamtweltcup (Michael von Grünigen) und guten Leistungen bei wichtigen Rennen wie Adelboden, Wengen und Kitzbühel (Bruno Kernen, Didier Cuche und Michael von Grünigen) fällt die Bilanz unter dem neuen Disziplinenchef Karl Frehsner positiv aus.

Nicht bestätigen konnten die Damen die Vorgaben der letzten Saison. Im Nationenklassement fielen sie vom 2. auf den 6. Rang zurück und den sieben Siegen durch fünf verschiedene Athletinnen aus dem Vorjahr steht nur ein einziger Sieg durch Sonja Nef gegenüber. Mit zwei Medaillen an der WM (Corinne Rey-Bellet und Marlies Oester) konnte immerhin der Saisonhöhepunkt erfolgreich gestaltet werden.

Sämtliche Erwartungen haben unsere jungen Athletinnen und Athleten übertroffen. Tamara Wolf, Daniel Albrecht und Marc Berthod kehrten mit insgesamt sieben Medaillen und fünf Weltmeistertiteln von der Junioren-WM in Serre Chevalier (FRA) zurück. Ansonsten war die Saison durch den tragischen Todesfall von Werner Elmer und zahlreichen Verletzungen geprägt.

Arbeitsgruppe Forschung

Die AG Forschung hat wiederum mit zahlreichen Projekten und Beratungen die alpinen und nordischen Disziplinen unterstützt. So konnten beispielsweise die Damen und Herren Alpin sowie die Skispringer im Windkanal der RUAG in Emmen ihre aerodynamische Position verbessern. Vor und während der WM in St. Moritz wurde eine Gleitstrecke für Materialtests betrieben, auf der ständig alle relevanten Schnee- und Meteodaten gemessen und in die Auswertung der Tests bzw. der Materialwahl einbezogen wurden. Für die Langläufer und Nordisch Kombinierer wurde ein spezielles Gerät für die Oberkörperergometrie entwickelt. Zahlreiche Untersuchungen zum «Living high - training low» sowie zum Blutvolumen von Ausdauersportlerinnen konnten abgeschlossen werden. Mit Unterstützung von Swiss Olympic wurden zwei neue Forschungsprojekte in den Disziplinen Langlauf und Freestyle gestartet.

Dr. Walter Ammann, Leiter AG Forschung

Ski-Weekend

17. - 18. Januar 2004



Torgon, ein kleines Dorf im Herzen des bekannten schweizerisch-französischen Grenzgebietes der Portes-du-soleil.

250 Skilifte, 650 km Pisten sowie die freundliche Gesellschaft unserer Gastgeber, namentlich Ski-Club Torgon, garantieren für ein unvergessliches Weekend in einem der schönsten Skigebiete der Welt.

✂-----

Anmeldung

Name: Vorname:

Adresse:
.....

Telefon: (für ev. Rückfragen)

Datum / Unterschrift:

Einsenden an: Sacha Ruch, Privatweg 9, 4565 Recherswil Tel: 032 6755114
e-mail : sash@sash.li

Unterkunft: Châlet de Croix, Ski-Club Torgon, 1550 m ü.M.



Dieses Châlet befindet sich mitten auf der Skipiste, weg von jeglicher Zivilisation, wo sich Hase und Fuchs noch ein Gute-Nacht-Kuss geben. Diese Unterkunft (Massenlage.) ist nur auf den Brettern erreichbar. Aus diesem Grund empfehle ich keine Koffer...

- Kosten:** Uebernachtung, Abendessen inkl. Frühstück, Getränke exkl. CHF 45.--
- Skiabonnement:**
- | | |
|-------------------------|---------------|
| 2-Tageskarte Erwachsene | ca. CHF 70.-- |
| Kinder bis 16 Jahre | ca. CHF 50.-- |
| Jugendliche 16 – 20 J. | ca. CHF 60.-- |
- Mitnehmen:** Schlafsack, gültige ID oder Pass (!), CHF sowie Euro, Hausschuhe, etc.
- Besammlung:** Samstag 06.45 Uhr COOP Parkplatz, Zuchwil
07.00 Uhr Abfahrt
Autobahn Bern – Lausanne – Richtung Martigny, Ausfahrt Aigle, links nach Vionnaz. Dort, angeschrieben, rauf nach Torgon, ca. 30 min. Fahrzeit. Durch Torgon durchfahren, dann rechts Richtung Plan-de-Croix. Besammlung auf grossem Parkplatz vor Kasse. Autos werden im Freien parkiert; Eiskratzer also nicht vergessen!
- Mitfahrkosten:** CHF 20.-- plus physische Beteiligung am Scheibenkratzen...
- Anmeldung:** Letzer Termin 20. Dezember 2003

Patentsicherheitsbindung:
„Haben Sie eine Gebrauchsanweisung für uns?“



Zum Saisonbeginn die Fitness testen?

Also auf ins Wallis!

Alfred und Isabelle warten auf uns!

Skiweekend 28.11.-30.11.2003 in Zermatt

Hotel: Bijou (wie in den letzten Jahren)
ZF /Fr. 75.-
Fondue Chinoise p/Person
Fr. 40.-
Tel: 027 - 966 51 51

Kosten: 2-Tagesabi ca. CHF 100.-
Mitfahrgeld CHF 30.-
Die Preise für das Abi sind provisorisch,
Änderungen nach unten sind noch möglich.

Besammlung: 17.30 h Gemeindehaus Zuchwil

Hat jemand Interesse Skis zu testen? Sodann teilt uns
das doch mit.

Anmeldungen nehmen bis zum 5. Nov. entgegen:

Kurt Tschui 032/685 27 42
076/366 27 42
Fax/032 685 56 06



Anmeldung:

Name:.....

Adresse:.....

Tel:.....

Eigenes Fahrzeug: ja...../Ich möchte zusteigen: ja.....

Ich komme am Freitag: ja.....

Ich komme am Samstag nach:.....

Art Foto



- Fotostudio
- Foto- und Videoreportagen
- Goldschmuck

4528 Zuchwil
Hauptstrasse 48
(032) 685 44 43

G. Ranfaldi

ZIEGLER AG
ELEKTROUNTERNEHMUNG



Langfeldstrasse 25
4528 Zuchwil
Telefon 032 685 30 72

Alpin-, Touren und Langlaufski
sowie Snowboards
Ski- und Snowboardvermietung
Ski- und Snowboardschuhe

Tschui - Sport
Postweg 8
4528 Zuchwil

Servicearbeiten: Ski und Boards
Steinschleifmaschinen für Kanten und
Belag, Schlittschuhschleifen und
Bindungsprüfung. Ein super Team steht
für Sie parat. Tel.: 032 685 48 25